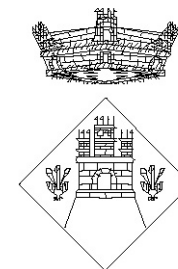


# PLA D'ORDENACIÓ URBANÍSTICA MUNICIPAL (POUM)



**AJUNTAMENT DE LLADURS**

**4.1 CATÀLEG DE MASIES I CASES RURALS**  
**100 – MASIES DE LA LLENA**

## MASIES DE LA LLENA - 100

- 101. Aubets
- 102. Caseta de Barba
- 105. La Guàrdia
- 108. Malosa
- 110. Mosella
- 111. Caseta de Mosella
- 112. El Prat
- 113. El Roure
- 114. Serra de Baix
- 115. Serra de Dalt
- 116. Villaró
- 117. L'Alzina
- 118. Masoveria de la Guàrdia



AJUNTAMENT DE LLADURS

LA LLENA  
C.M. LLADURS 100

## AUBETS

LA LLENA

ADREÇA RESPECTE NUCLI

25155A003001440000FG

REF. CATASTRAL

372754-4654077

UTM

765

ALTITUD

### DESCRIPCIÓ FÍSICA

### DESCRIPCIÓ ESPECÍFICA

HABITATGE RESTAURAT RODEJAT DE COBERTS EN DIFERENTS ESTATS

Masia tradicional, amb façanes de pedra i arcs de mig punt i dovelles.

Situada al mig d'un gran pla, entre cultius, amb excel·lents vistes, especialment a nord.

Amb important implantació històrica al municipi, documentada el segle XI segons "Masies del Solsones" de A. Bach i Riu.

La toponímia del voltant, en confirma l'importància.

### DADES

HABITATGE

ÚS ORIGINAL

HABITATGE

ÚS ACTUAL

RESTAURADA

CONSERVACIÓ

GRAVA

ACCÉS

XARXA GENERAL

AIGUA

NO EN TÉ

TELÈFON

XARXA GENERAL

ELECTRICITAT

CEL OBERT

CLAVEGUERAM



AUBETS - C.M.LLADURS 101

AJUNTAMENT DE LLADURS



**USOS ACTUALS I NIVELL D'INTERVENCIÓ ADMESOS**

**USOS ACTUALS**

LLETRA	ÚS/CONSERVACIÓ	SUPERFÍCIES	NUM. PLANTES
A	HABITATGE/RESTAURAT/COBERT/BO	311,40+311,40+311,40	PB-P1-PSC
B	COBERT-TANCAT/BO	318,00	PB
C	COBERT/RUINES	38,25	PB
D	COBERT/DOLENT	66,00	PB
E	COBERT/RUINES	85,80	PB
F	COBERT/ACCEPTABLE	74,50	PB

**PARÀMETRES MÀXIMS**

USOS ADMESOS	SUPERFÍCIE
1-2-3-4-5	EXISTENT + 10%
1-2-3-4-5	EXISTENT + 10%
1-2-3-4-5	EXISTENT + 10%
1-2-3-4-5	EXISTENT + 10%
1-2-3-4-5	EXISTENT + 10%
1-2-3-4-5	EXISTENT + 10%

1.-HABITATGE FAMILIAR - USOS ARTESANALS - ACTIVITATS PROFESSIONALS 2.-TURISME RURAL  
 3.-RESTAURACIÓ 4.-EDUCACIÓ EN EL LLEURE - DESENVOLUPAMENT RURAL  
 5.-HOTELER - RESIDÈNCIES DE LA TERCERA EDAT I CENTRES DE REHABILITACIÓ

**VALORACIÓ ELEMENTS A PROTEGIR**

La porta d'entrada és un arc escarser fet amb dovelles de pedra. A la P1, trobem 2 gran finestrals d'arc el·líptic, fets de pedra, que il·luminen un balcó cobert. A la PSC, hi ha un finestral d'arc apuntat, també fet amb dovelles

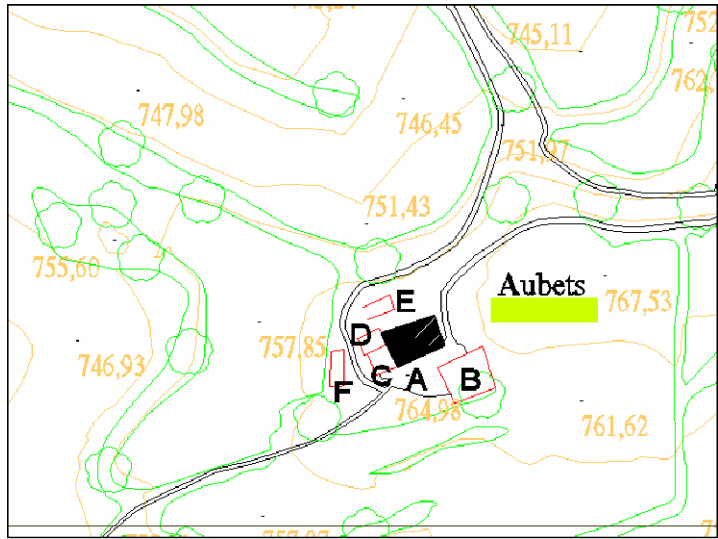
ELEMENT A PROTEGIR	CLASSIFICACIÓ	NIVELL PROTECCIÓ	ELEMENTS PROTEGITS					
			VOLUM	FAÇANES	COBERTA	ELEMENTS COMUNS	ELEMENTS ESPECÍFICS	ELEMENTS NATURALS
<b>A</b>	---	<b>CS</b>		<b>X</b>			<b>ARCS</b>	

AUBETS - C.M.LLADURS 101

AJUNTAMENT DE LLADURS

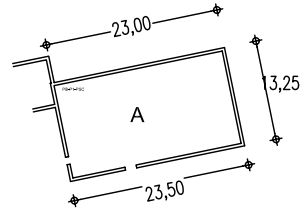


DOCUMENTACIÓ GRÀFICA



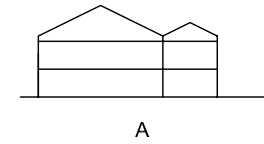
EMPLAÇAMENT

e: 1/2500

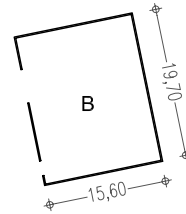


ELEMENT A

e: 1/1000

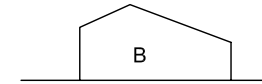


e: 1/500

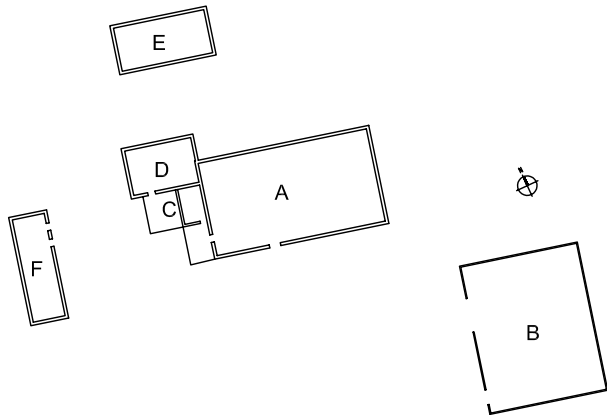


ELEMENT B

e: 1/1000

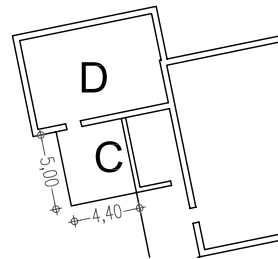


e: 1/500



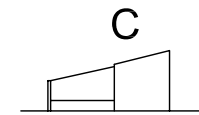
PLANTA

e: 1/1000

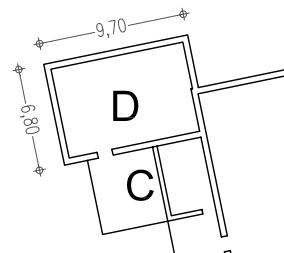


ELEMENT C

e: 1/1000

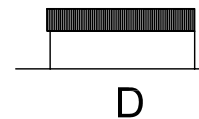


e: 1/500



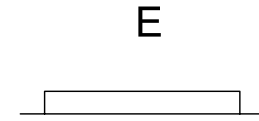
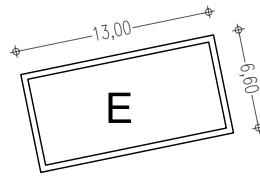
ELEMENT D

e: 1/1000



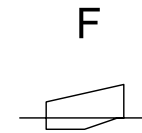
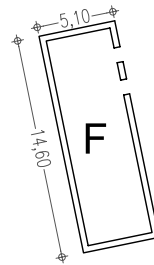
e: 1/500

DOCUMENTACIÓ GRÀFICA



ELEMENT E

e: 1/500



ELEMENT F

e: 1/500

## CASETA DE BARBA

LA LLENA

ADREÇA RESPECTE NUCLI

000300100CG75C0001WT

REF. CATASTRAL

372815-4655038

UTM

741

ALTITUD

### DESCRIPCIÓ FÍSICA

### DESCRIPCIÓ ESPECÍFICA

HABITATGE EN BON ESTAT QUE CONTÉ UN SEQUIT DE COBERTS EN ESTATS DIFERENTS

Masia tradicional, amb façanes de pedra i arcs.

Situada al peu del bosc, entre cultius, en un magnífic entorn.

Amb important implantació històrica al municipi, documentada els segle XVI, evita el despoblament territorial.

### DADES

HABITATGE

ÚS ORIGINAL

HABITATGE

ÚS ACTUAL

BO

CONSERVACIÓ

GRAVA

ACCÉS

XARXA GENENERAL

AIGUA

TRAC

TELÉFON

XARXA GENERAL

ELECTRICITAT

CEL OBERT

CLAVEGUERAM



CASETA DE BARBA  
C.M.LLADURS 102

AJUNTAMENT DE LLADURS



**USOS ACTUALS I NIVELL D'INTERVENCIÓ ADMESOS**

**USOS ACTUALS**

LLETRA	ÚS/CONSERVACIÓ	SUPERFÍCIES	NUM. PLANTES
A	HABITATGE/BO	124,95+124,95+124,95	PB-P1-PSC
B	COBERT/ACCEPTABLE	56,95	PB
C	COBERT/DOLENT	68,70	PB
D	COBERT/BO	60,20	PB

**PARÀMETRES MÀXIMS**

USOS ADMESOS	SUPERFÍCIE
1-2-3-4	EXISTENT + 10%
1-2-3-4	EXISTENT + 10%
1-2-3-4	EXISTENT + 10%
1-2-3-4	EXISTENT + 10%

1.-HABITATGE FAMILIAR - USOS ARTESANALS - ACTIVITATS PROFESSIONALS 2.-TURISME RURAL  
 3.-RESTAURACIÓ 4.-EDUCACIÓ EN EL LLEURE - DESENVOLUPAMENT RURAL  
 5.-HOTELER - RESIDÈNCIES DE LA TERCERA EDAT I CENTRES DE REHABILITACIÓ

**VALORACIÓ ELEMENTS A PROTEGIR**

La porta d'entrada és un arc el·líptic de dovelles de pedra. A la PSC hi trobem 3 finestres fetes d'obra vista col·locada a sardinell, amb la part superior acabada en punxa.

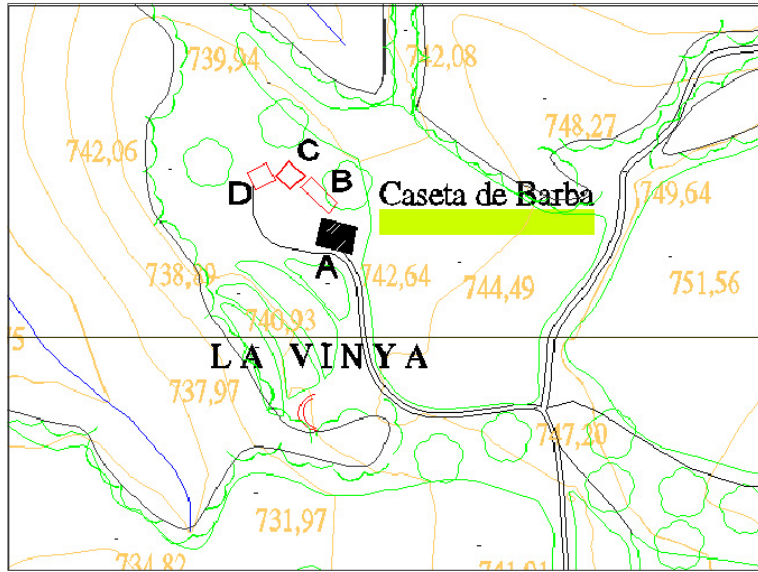
ELEMENT A PROTEGIR	CLASSIFICACIÓ	NIVELL PROTECCIÓ	ELEMENTS PROTEGITS					
			VOLUM	FAÇANES	COBERTA	ELEMENTS COMUNS	ELEMENTS ESPECÍFICS	ELEMENTS NATURALS
<b>A</b>	---	<b>CS</b>		<b>X</b>			<b>FINESTRES</b>	

CASETA DE BARBA  
C.M.LLADURS 102

AJUNTAMENT DE LLADURS

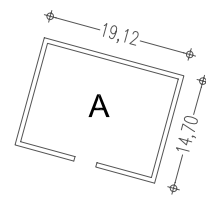


DOCUMENTACIÓ GRÀFICA



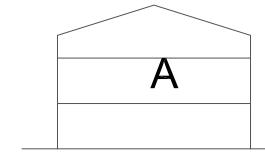
EMPLAÇAMENT

e: 1/2500

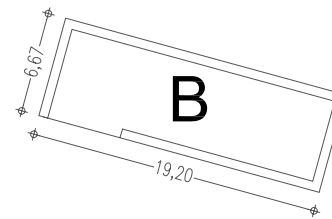


ELEMENT A

e: 1/1000

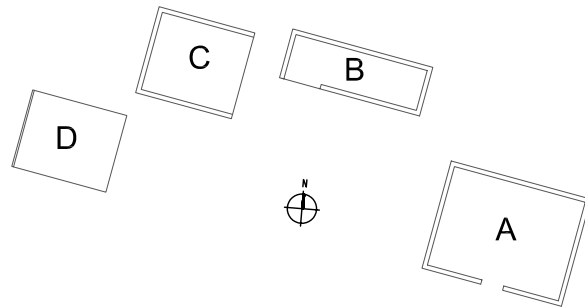


e: 1/500



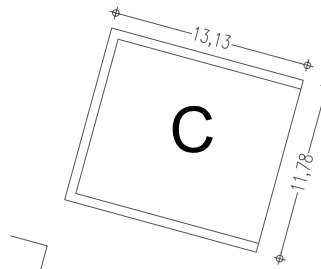
ELEMENT B

e: 1/500



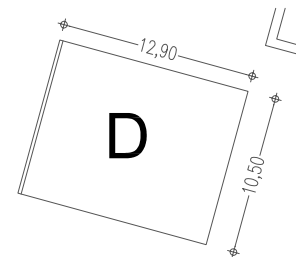
PLANTA

e: 1/1000



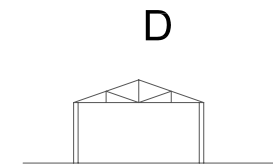
ELEMENT C

e: 1/500



ELEMENT D

e: 1/500



## GUÀRDIA, LA

LA LLENA

ADREÇA RESPECTE NUCLI

25155A002001500000FR

REF. CATASTRAL

374506-4656578

UTM

853

ALTITUD

### DESCRIPCIÓ FÍSICA

### DESCRIPCIÓ ESPECÍFICA

HABITATGE EN BON ESTAT RODEJAT DE COBERTS, RESTAURAT RECENTMENT.

Masia tradicional, amb façanes de pedra arrebossada.

Situada en d'un gran pla, entre cultius i prop del bosc, amb excel.lents vistes a oest.

Amb important implantació històrica al municipi. L'any 1771 es troba documentada "mansus Guardia", la construcció actual és de principis del segle

XX i ha estat recentment restaurada, segons "Masies del Solsonès" de A. Bach i Riu i "la Comarca del Solsonès" de Antoni Novell i Bofarull.

### DADES

HABITATGE

US ORIGINAL

EN DESÚS

US ACTUAL

RESTAURAT

CONSERVACIÓ

PISTA FORESTAL

ACCÉS

XARXA GENERAL

AIGUA

TRAC

TELÉFON

XARXA GENERAL

ELECTRICITAT

POU MORT

CLAVEGUERAM



LA GUÀRDIA-C.M.LLADURS 105

AJUNTAMENT DE LLADURS



**USOS ACTUALS I NIVELL D'INTERVENCIÓ ADMESOS**

**USOS ACTUALS**

LLETRA	ÚS/CONSERVACIÓ	SUPERFÍCIES	NUM. PLANTES
A	HABITATGE/ACCEPTABLE	155,98+155,98+155,98	PB-P1-PSC
B	COBERT/BO	39,13	PB
C	COBERT/RUINES	9,60	PB
E	COBERT/BO	21,50	PB
F	GRANJA VEDELLS/BO	91,90	PB
G	DIPÒSIT/ACCEPTABLE	--	--

**PARÀMETRES MÀXIMS**

USOS ADMESOS	SUPERFÍCIE
1-2-3-4	EXISTENT + 10%
1-2-3-4	EXISTENT + 10%
1-2-3-4	EXISTENT + 10%
1-2-3-4	EXISTENT + 10%
GRANJA	EXISTENT + 10%
DIPÒSIT	EXISTENT + 10%

1.-HABITATGE FAMILIAR - USOS ARTESANALS - ACTIVITATS PROFESSIONALS 2.-TURISME RURAL  
 3.-RESTAURACIÓ 4.-EDUCACIÓ EN EL LLEURE - DESENVOLUPAMENT RURAL  
 5.-HOTELER - RESIDÈNCIES DE LA TERCERA EDAT I CENTRES DE REHABILITACIÓ

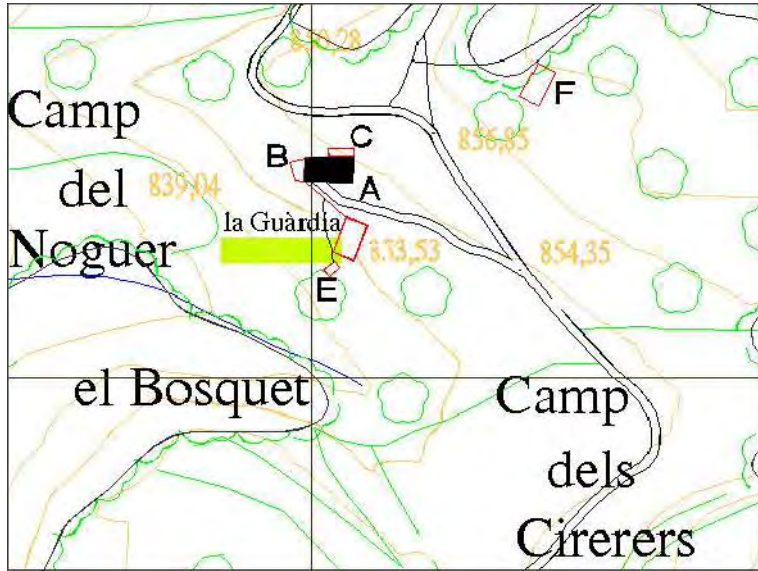
**VALORACIÓ ELEMENTS A PROTEGIR**

LA GUÀRDIA-C.M.LLADURS 105

AJUNTAMENT DE LLADURS

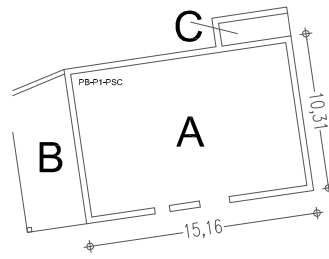


DOCUMENTACIÓ GRÀFICA



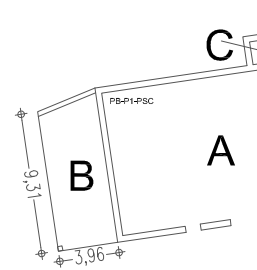
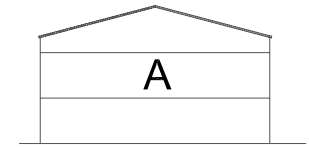
EMPLAÇAMENT

e: 1/2500



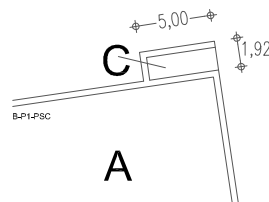
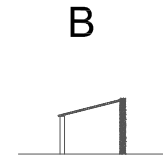
ELEMENT A

e: 1/500



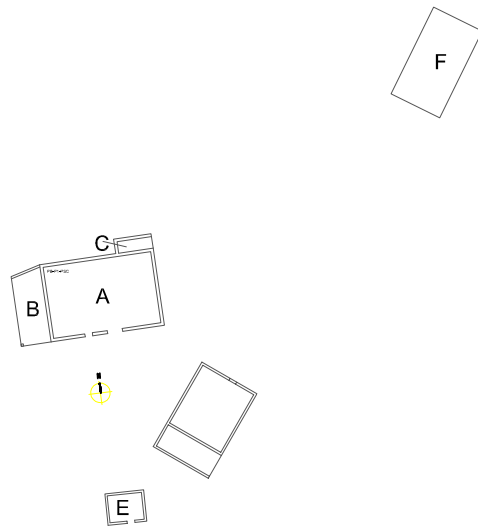
ELEMENT B

e: 1/500



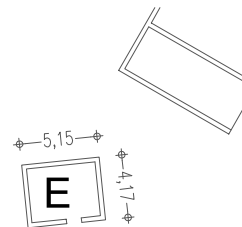
ELEMENT C

e: 1/500



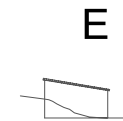
PLANTA

e: 1/1000

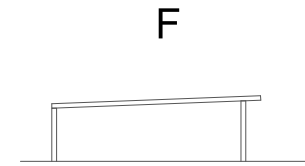
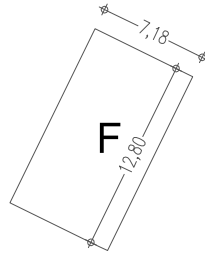


ELEMENT E

e: 1/500



DOCUMENTACIÓ GRÀFICA



ELEMENT F

e: 1/500

# MALOSA

LA LLENA

ADREÇA RESPECTE NUCLI

25155A003001440000FG

REF. CATASTRAL

371672-4653761

UTM

734

ALTITUD

## DESCRIPCIÓ FÍSICA

## DESCRIPCIÓ ESPECÍFICA

HABITATGE EN RUINES QUE CONSERVA L'ESTRUCTURA ORIGINAL

Masia tradicional, amb façanes de pedra arrebossades.

Envoltada de bosc i cultius, amb excel·lents vistes.

Amb implantació històrica al municipi.

## DADES

HABITATGE

ÚS ORIGINAL

EN DESÚS

ÚS ACTUAL

MAL ESTAT

CONSERVACIÓ

MAL ESTAT

ACCÉS

NO EN TÉ

AIGUA

NO EN TÉ

TELÈFON

NO EN TÉ

ELECTRICITAT

NO EN TÉ

CLAVEGUERAM



LA MALOSA - C.M.LLADURS 108

AJUNTAMENT DE LLADURS



**USOS ACTUALS I NIVELL D'INTERVENCIÓ ADMESOS**

**USOS ACTUALS**

LLETRA	ÚS/CONSERVACIÓ	SUPERFÍCIES	NUM. PLANTES
A	HABITATGE/MAL ESTAT	66,75+66,75	PB-PSC
B	COBERT/RUINES	56,00	PB-PSC

**PARÀMETRES MÀXIMS**

USOS ADMESOS	SUPERFÍCIE
1-2-3-4	EXISTENT + 10%
1-2-3-4	EXISTENT + 10%

1.-HABITATGE FAMILIAR - USOS ARTESANALS - ACTIVITATS PROFESSIONALS 2.-TURISME RURAL  
 3.-RESTAURACIÓ 4.-EDUCACIÓ EN EL LLEURE - DESENVOLUPAMENT RURAL  
 5.-HOTELER - RESIDÈNCIES DE LA TERCERA EDAT I CENTRES DE REHABILITACIÓ

**VALORACIÓ ELEMENTS A PROTEGIR**

Es conserva un antic forn, que es troba en un estat de conservació acceptable, en una de les façanes laterals.

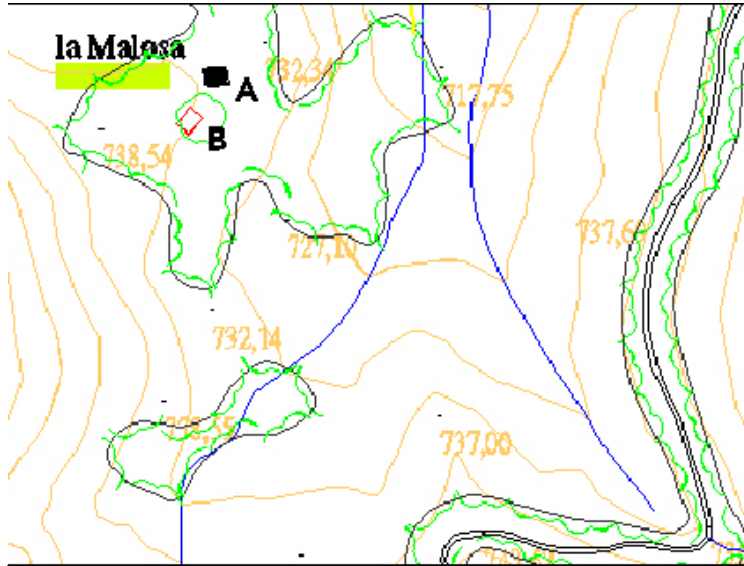
ELEMENT A PROTEGIR	CLASSIFICACIÓ	NIVELL PROTECCIÓ	ELEMENTS PROTEGITS					
			VOLUM	FAÇANES	COBERTA	ELEMENTS COMUNS	ELEMENTS ESPECÍFICS	ELEMENTS NATURALS
<b>A</b>	---	<b>RS-CS</b>					<b>FORN</b>	

LA MALOSA-C.M.LLADURS 108

AJUNTAMENT DE LLADURS

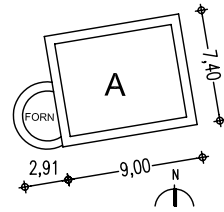


DOCUMENTACIÓ GRÀFICA



EMPLAÇAMENT

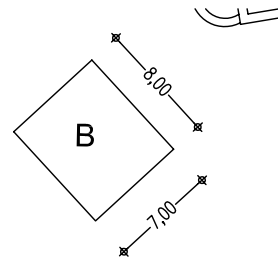
e: 1/2500



ELEMENT A

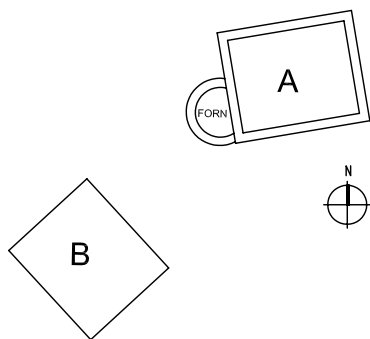
e: 1/1000

e: 1/500



ELEMENT B

e: 1/500



PLANTA

e: 1/500

# MOSELLA

LA LLENA

ADREÇA RESPECTE NUCLI

25155A003001130000FQ

REF. CATASTRAL

371272-4654899

UTM

723

ALTITUD

## DESCRIPCIÓ FÍSICA

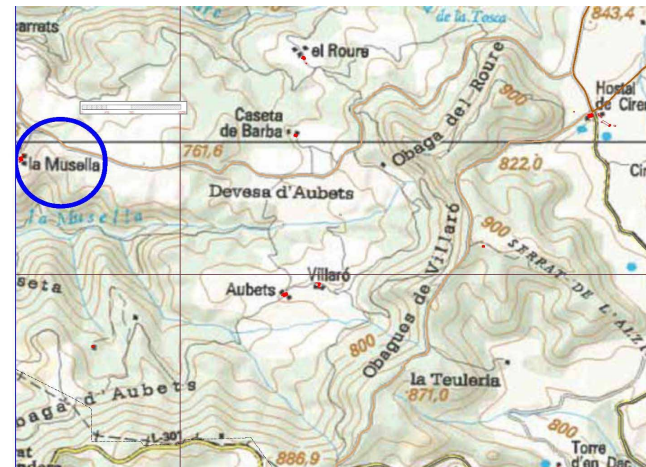
## DESCRIPCIÓ ESPECÍFICA

HABITATGE BITUAL I PERMANENT AMB UN GRAN NOMBRE D'ESTRUCTURES COMPLEMENTARIES ALS VOLTANTS.

Masia tradicional, amb façanes de pedra arc i dovelles.

De posició encimbellada, envoltada de bosc i conreus, amb excel·lents vistes.

Amb important implantació històrica al municipi, documentada l'any 1.135 segons "La comarca del Solsonès" d'Antoni Novell i Bofarull. Ordena i evita el despoblament del territori.



## DADES

HABITATGE

ÚS ORIGINAL

HABITATGE

ÚS ACTUAL

BO

CONSERVACIÓ

GRAVA

ACCÉS

XARXA GENERAL

AIGUA

TRAC

TELÉFON

XARXA GENERAL

ELECTRICITAT

CEL OBERT

CLAVEGUERAM



MOSELLA-C.M.LLADURS 110

AJUNTAMENT DE LLADURS



**USOS ACTUALS I NIVELL D'INTERVENCIÓ ADMESOS**

**USOS ACTUALS**

LLETRA	ÚS/CONSERVACIÓ	SUPERFÍCIES	NUM. PLANTES
A	HABITATGE/BO	229.18+229.18+229.18	PB-P1-PSC
B	COBERT/ACCEPTABLE	47.56	PB
C	COBERT/ACCEPTABLE	96.00	PB
D	COBERT/ACCEPTABLE	35.20	PB
E	DIPÒSIT/ACCEPTABLE	33.17	
F	COBERT/ACCEPTABLE	54.00	PB
G	COBERT/ACCEPTABLE	152.00	PB
H	GRANJA EN ÚS/ACCEPTABLE	379.65	PB

**PARÀMETRES MÀXIMS**

USOS ADMESOS	SUPERFÍCIE
1-2-3-4	EXISTENT + 10%
1-2-3-4	EXISTENT + 10%
1-2-3-4	EXISTENT + 10%
1-2-3-4	EXISTENT + 10%
DIPÒSIT	EXISTENT + 10%
1-2-3-4	EXISTENT + 10%
1-2-3-4	EXISTENT + 10%
GRANJA-3	EXISTENT + 10%

1.-HABITATGE FAMILIAR - USOS ARTESANALS - ACTIVITATS PROFESSIONALS 2.-TURISME RURAL  
 3.-RESTAURACIÓ 4.-EDUCACIÓ EN EL LLEURE - DESENVOLUPAMENT RURAL  
 5.-HOTELER - RESIDÈNCIES DE LA TERCERA EDAT I CENTRES DE REHABILITACIÓ

**VALORACIÓ ELEMENTS A PROTEGIR**

La porta d'entrada és d'arc el·líptic, fet de dovelles de pedra.

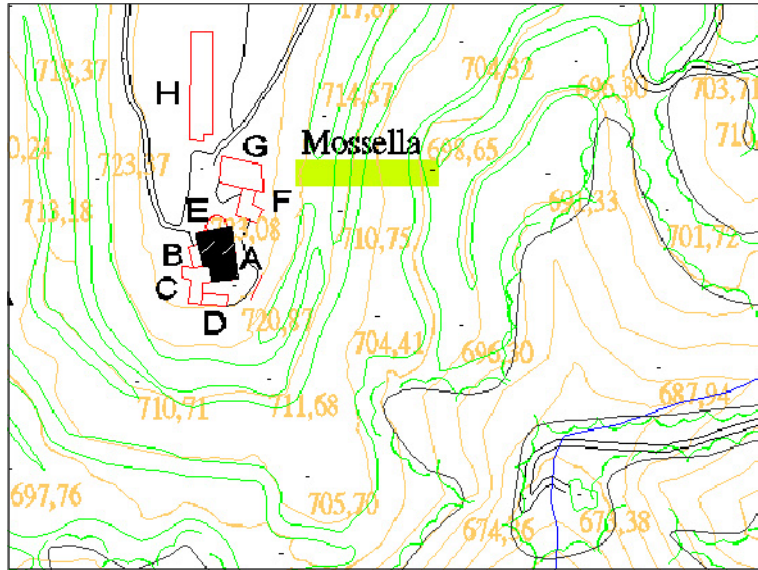
ELEMENT A PROTEGIR	CLASSIFICACIÓ	NIVELL PROTECCIÓ	ELEMENTS PROTEGITS					
			VOLUM	FAÇANES	COBERTA	ELEMENTS COMUNS	ELEMENTS ESPECÍFICS	ELEMENTS NATURALS
<b>A</b>	---	<b>RS-CS</b>					<b>ARC</b>	

MOSELLA-C.M.LLADURS 110

AJUNTAMENT DE LLADURS

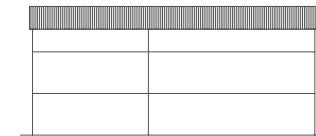
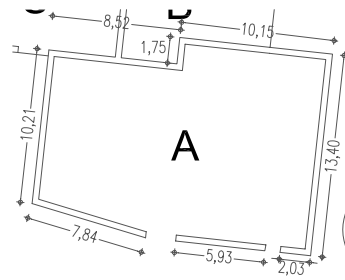


DOCUMENTACIÓ GRÀFICA



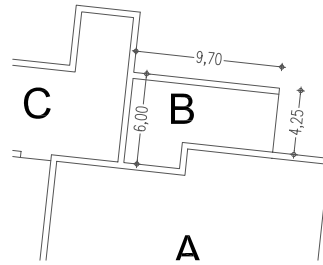
EMPLAÇAMENT

e: 1/2500



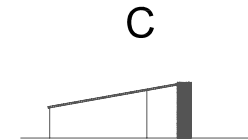
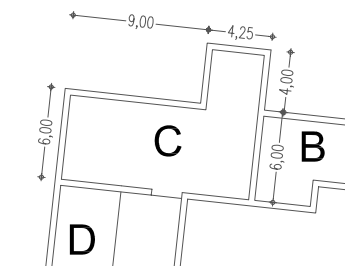
ELEMENT A

e: 1/500



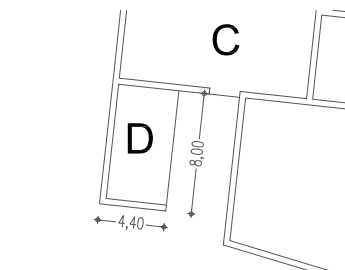
ELEMENT B

e: 1/500



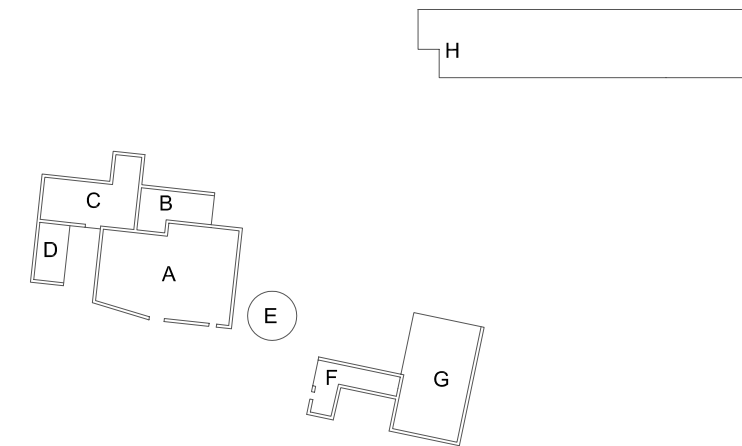
ELEMENT C

e: 1/500



ELEMENT D

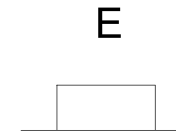
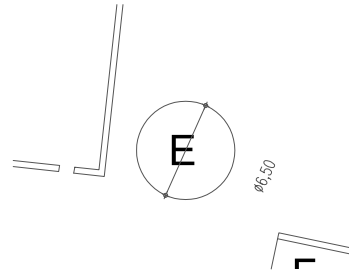
e: 1/500



PLANTA

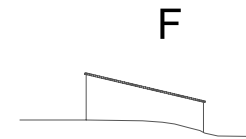
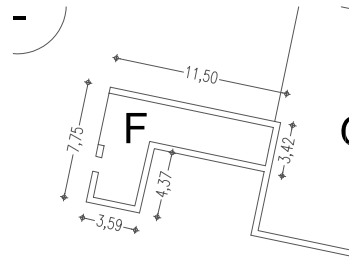
e: 1/1000

DOCUMENTACIÓ GRÀFICA



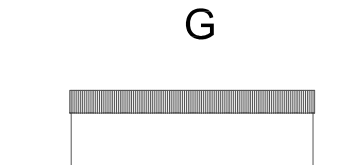
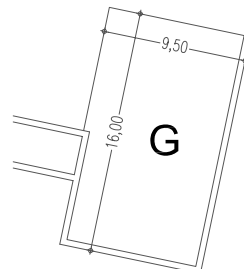
ELEMENT E

e: 1/500



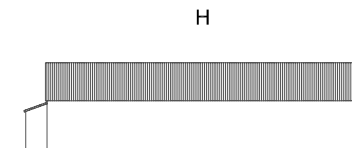
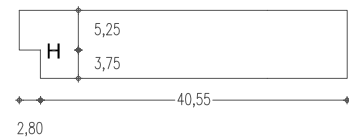
ELEMENT F

e: 1/500



ELEMENT G

e: 1/500



ELEMENT H

e: 1/1000

## MOSELLA, CASETA DE

LA LLENA	25155A003001350000FU
ADREÇA RESPECTE NUCLI	REF. CATASTRAL
371010-4653993	714
UTM	ALTITUD

### DESCRIPCIÓ FÍSICA

### DESCRIPCIÓ ESPECÍFICA

HABITATGE EN BONES CONDICIONS AMB UN SEGUIT DE COBERTS QUE ES TROBEN EN DIFERENTS ESTATS

Masia tradicional, amb façanes de pedra vista.

Envoltada de bosc i cultius, amb molt bones vistes.

Amb implantació al municipi, documentada el segle XVIII segons "Masies del Solsonès" de A. Bach i Riu, evita el despoblament.

### DADES

HABITATGE	HABITATGE		
ÚS ORIGINAL	ÚS ACTUAL		
BO	PISTA FORESTAL		
CONSERVACIÓ	ACCÉS		
AIGUA	NO EN TÉ	XARXA GENERAL	CEL OBERT
	TELÈFON	ELECTRICITAT	CLAVEGUERAM



CASETA DE MOSELLA  
C.M.LLADURS 111

AJUNTAMENT DE LLADURS



**USOS ACTUALS I NIVELL D'INTERVENCIÓ ADMESOS**

**USOS ACTUALS**

LLETRA	ÚS/CONSERVACIÓ	SUPERFÍCIES	NUM. PLANTES
A	HABITATGE/BO	69.92+69.92+69.92	PB-P1-PSC
B	COBERT/ACCEPTABLE	19,45	PB
C	COBERT/BO	51,66	PB
D	COBERT/ACCEPTABLE	24,50	PB
E	COBERT/ACCEPTABLE	20,90	PB
F	COBERT/DOLENT	88.20+30.53	PB
G	COBERT/ACCEPTABLE	62,30	PB
H	DIPÒSIT/BO	20,10	--

**PARÀMETRES MÀXIMS**

USOS ADMESOS	SUPERFÍCIE
1-2-3-4	EXISTENT + 10%
1-2-3-4	EXISTENT + 10%
COBERT	EXISTENT + 10%
1-2-3-4	EXISTENT + 10%
1-2-3-4	EXISTENT + 10%
1-2-3-4	EXISTENT + 10%
COBERT	EXISTENT + 10%
DIPÒSIT	EXISTENT + 10%

1.-HABITATGE FAMILIAR - USOS ARTESANALS - ACTIVITATS PROFESSIONALS 2.-TURISME RURAL  
 3.-RESTAURACIÓ 4.-EDUCACIÓ EN EL LLEURE - DESENVOLUPAMENT RURAL  
 5.-HOTELER - RESIDÈNCIES DE LA TERCERA EDAT I CENTRES DE REHABILITACIÓ

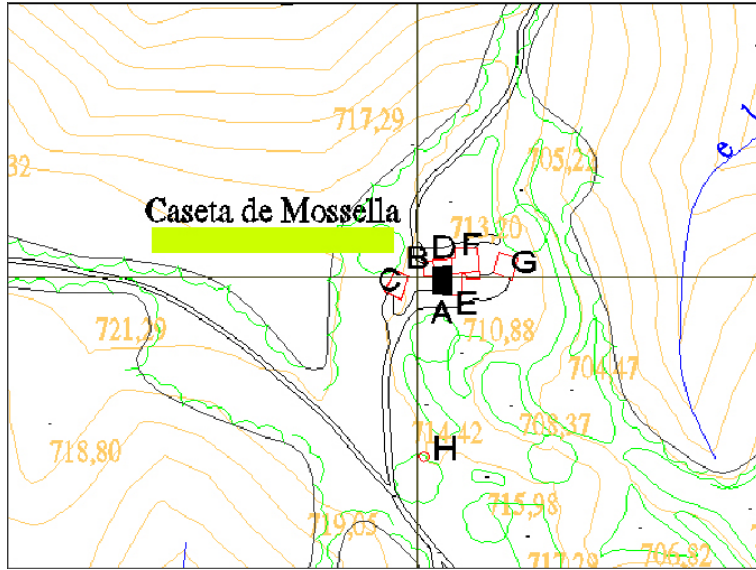
**VALORACIÓ ELEMENTS A PROTEGIR**

CASETA DE MOSELLA  
 C.M.LLADURS 111

AJUNTAMENT DE LLADURS

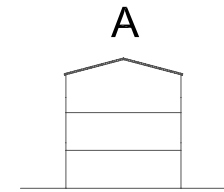
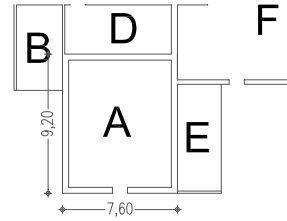


DOCUMENTACIÓ GRÀFICA



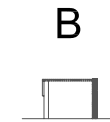
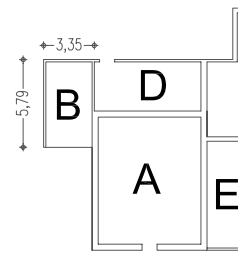
EMPLAÇAMENT

e: 1/2500



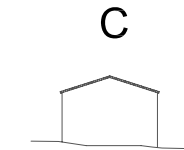
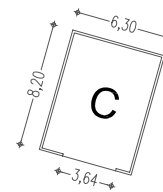
ELEMENT A

e: 1/500



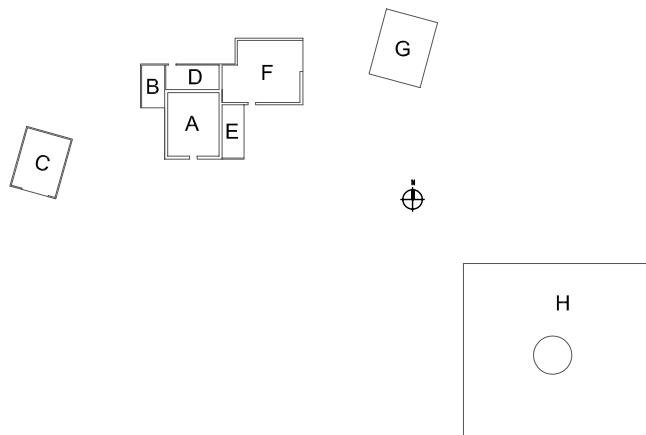
ELEMENT B

e: 1/500



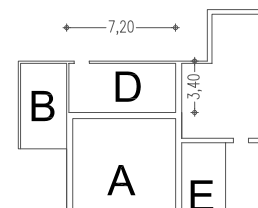
ELEMENT C

e: 1/500



PLANTA

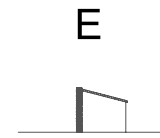
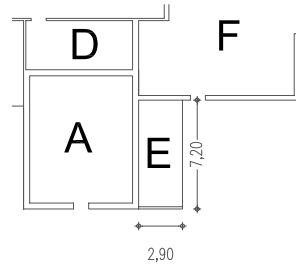
e: 1/1000



ELEMENT D

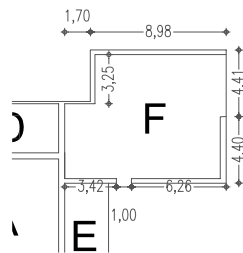
e: 1/500

DOCUMENTACIÓ GRÀFICA



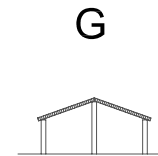
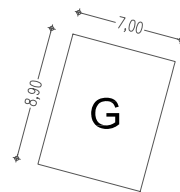
ELEMENT E

e: 1/500



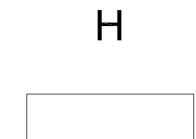
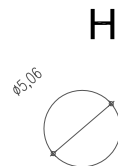
ELEMENT F

e: 1/500



ELEMENT G

e: 1/500



ELEMENT H

e: 1/500

## PRAT, EL

LA LLENA

ADREÇA RESPECTE NUCLI

25155A003000440000FA

REF. CATASTRAL

372450-4656750

UTM

760

ALTITUD

### DESCRIPCIÓ FÍSICA

### DESCRIPCIÓ ESPECÍFICA

HABITATGE AMB CINCO COBERTS BEN CONSERVATS.

Masia tradicional, amb façanes de pedra arc i dovelles.

De posició encimbellada, envoltada de bosc i conreus, amb excel·lents vistes, especialment a oest.

Amb important implantació històrica al municipi, documentada l'any 1.190 segons "La comarca del Solsonès" d'Antoni Novell i Bofarull, ordena i evita el despoblament territorial.

### DADES

HABITATGE

ÚS ORIGINAL

HABITATGE

ÚS ACTUAL

ACCEPTABLE

CONSERVACIÓ

GRAVA

ACCÉS

XARXA GENERAL

AIGUA

XARXA GENERAL

TELÈFON

XARXA GENERAL

ELECTRICITAT

CEL OBERT

CLAVEGUERAM



EL PRAT-C.M.LLADURS 112

AJUNTAMENT DE LLADURS



**USOS ACTUALS I NIVELL D'INTERVENCIÓ ADMESOS**

**USOS ACTUALS**

LLETRA	ÚS/CONSERVACIÓ	SUPERFÍCIES	NUM. PLANTES
A	HABITATGE/ACCEPTABLE	175.01+175.01+175.01	PB-P1-PSC
B	COBERT/ACCEPTABLE	142.78+142.78	PB-PSC
C	COBERT/BO	70.00	PB
D	COBERT/BO	37.50	PB
E	COBERT/RUINES	11.55	PB
F	COBERT/BO	28.31	PB

**PARÀMETRES MÀXIMS**

USOS ADMESOS	SUPERFÍCIE
1-2-3-4	EXISTENT + 10%
1-2-3-4	EXISTENT + 10%
COBERT	EXISTENT + 10%
1-2-3-4	EXISTENT + 10%
1-2-3-4	EXISTENT + 10%
COBERT	EXISTENT + 10%

1.-HABITATGE FAMILIAR - USOS ARTESANALS - ACTIVITATS PROFESSIONALS 2.-TURISME RURAL  
 3.-RESTAURACIÓ 4.-EDUCACIÓ EN EL LLEURE - DESENVOLUPAMENT RURAL  
 5.-HOTELER - RESIDÈNCIES DE LA TERCERA EDAT I CENTRES DE REHABILITACIÓ

**VALORACIÓ ELEMENTS A PROTEGIR**

En l'edifici A, la porta d'entrada és d'arc de mig punt fet amb dovelles de pedra. En el B, trobem un arc de mig punt i un arc escarser, fets d'obra vista, que han estat tapiats.

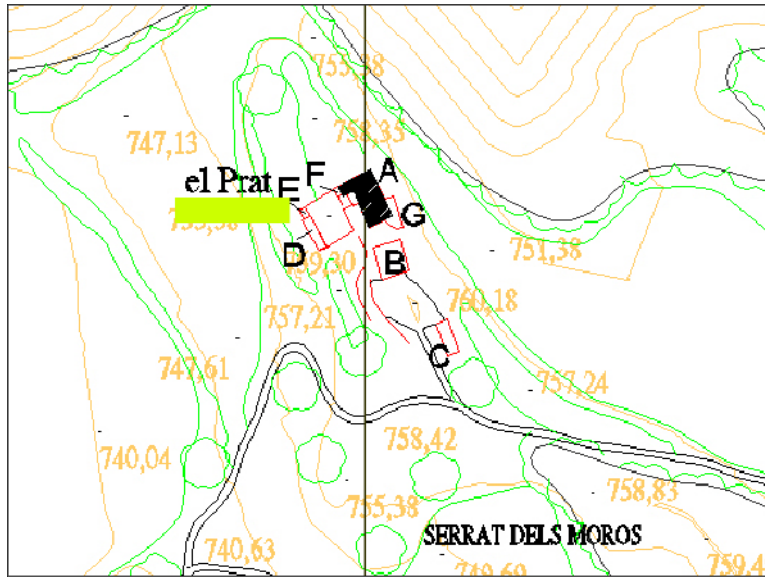
ELEMENT A PROTEGIR	CLASSIFICACIÓ	NIVELL PROTECCIÓ	ELEMENTS PROTEGITS					
			VOLUM	FAÇANES	COBERTA	ELEMENTS COMUNS	ELEMENTS ESPECÍFICS	ELEMENTS NATURALS
<b>A</b>	---	<b>RS-CS</b>					<b>ARC</b>	

EL PRAT-C.M.LLADURS 112

AJUNTAMENT DE LLADURS

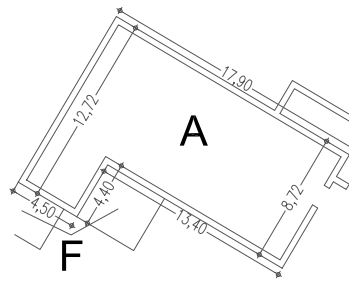


DOCUMENTACIÓ GRÀFICA

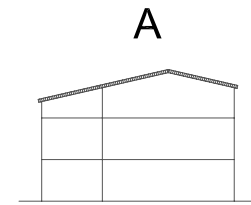


EMPLAÇAMENT

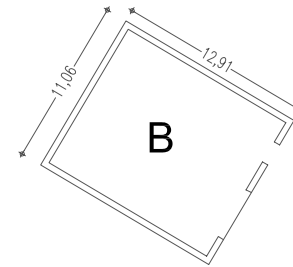
e: 1/2500



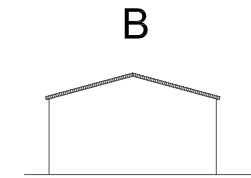
ELEMENT A



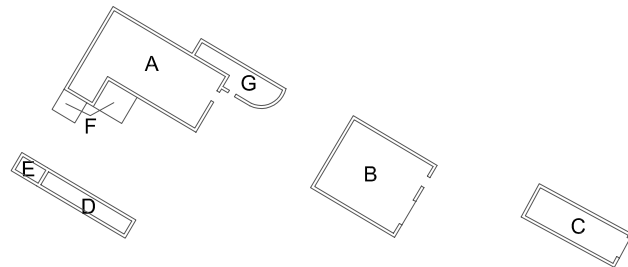
e: 1/500



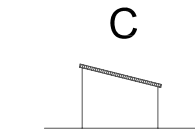
ELEMENT B



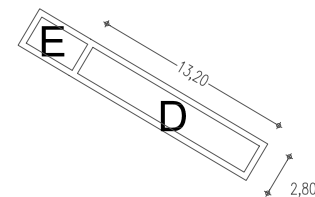
e: 1/500



ELEMENT C



e: 1/500



ELEMENT D

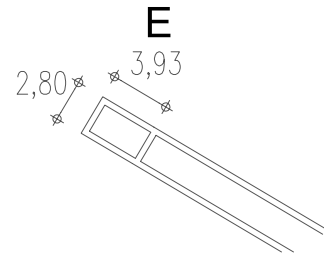


e: 1/500

PLANTA

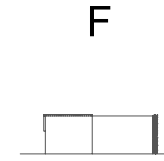
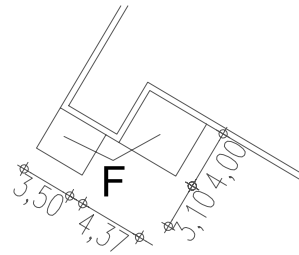
e: 1/1000





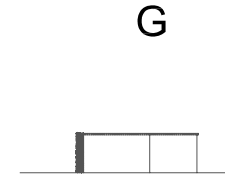
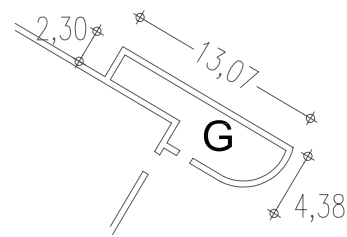
ELEMENT E

e: 1/500



ELEMENT F

e: 1/500



ELEMENT G

e: 1/500

## ROURE, EL

LA LLENA

ADREÇA RESPECTE NUCLI

002300100CG75E0001EM

REF. CATASTRAL

372863-4655501

UTM

735

ALTITUD

### DESCRIPCIÓ FÍSICA

### DESCRIPCIÓ ESPECÍFICA

HABITATGE AMB CINCO COBERTS I UN POU

Masia tradicional, amb façanes de pedra vista.

Envoltada de bosc i conreus, amb excel.lents vistes a oest.

Amb important implantació històrica al municipi, documentada al segle XIII segons "Masies del Solsonès" d'A. Bach i Riu. Evita el despoblament del territori.

### DADES

HABITATGE

US ORIGINAL

HABITATGE

US ACTUAL

BO

CONSERVACIÓ

GRAVA

ACCÉS

XARXA GENERAL

AIGUA

TRAC

TELÉFON

XARXA GENERAL

ELECTRICITAT

CEL OBERT

CLAVEGUERAM



EL ROURE-C.M.LLADURS 113

AJUNTAMENT DE LLADURS



**USOS ACTUALS I NIVELL D'INTERVENCIÓ ADMESOS**

**USOS ACTUALS**

LLETRA	ÚS/CONSERVACIÓ	SUPERFÍCIES	NUM. PLANTES
A	HABITATGE /BO	178.80+178.80+178.80	PB-P1-PSC
B	COBERT/ACCEPTABLE	28,51	PB
C	COBERT/DOLENT	77,51	PB
D	COBERT/ACCEPTABLE	105.60+105.60	PB-PSC
E	COBERT/ACCEPTABLE	366,80	PB
F	COBERT/BO	66,00	PB
G	POU/ACCEPTABLE	0,71	

**PARÀMETRES MÀXIMS**

USOS ADMESOS	SUPERFÍCIE
1-2-3-4-5	EXISTENT + 10%
1-2-3-4-5	EXISTENT + 10%
1-2-3-4-5	EXISTENT + 10%
1-2-3-4-5	EXISTENT + 10%
1-2-3-4-5	EXISTENT + 10%
COBERT	EXISTENT + 10%
POU	EXISTENT + 10%

1.-HABITATGE FAMILIAR - USOS ARTESANALS - ACTIVITATS PROFESSIONALS 2.-TURISME RURAL  
 3.-RESTAURACIÓ 4.-EDUCACIÓ EN EL LLEURE - DESENVOLUPAMENT RURAL  
 5.-HOTELER - RESIDÈNCIES DE LA TERCERA EDAT I CENTRES DE REHABILITACIÓ

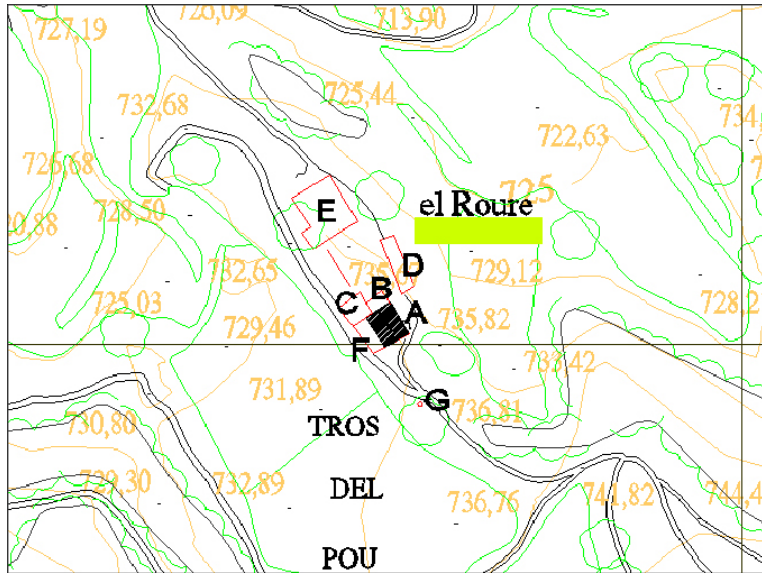
**VALORACIÓ ELEMENTS A PROTEGIR**

EL ROURE-C.M.LLADURS 113

AJUNTAMENT DE LLADURS

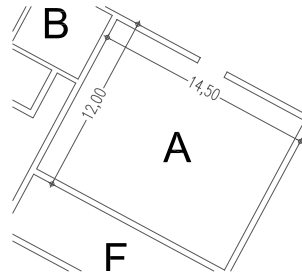


DOCUMENTACIÓ GRÀFICA

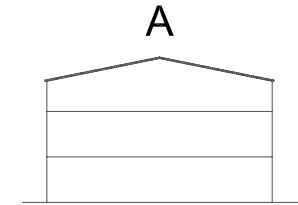


EMPLAÇAMENT

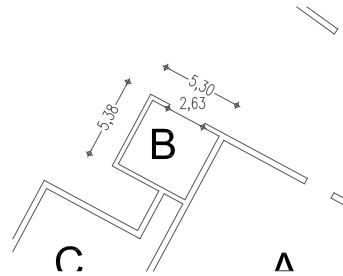
e: 1/2500



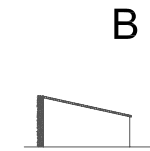
ELEMENT A



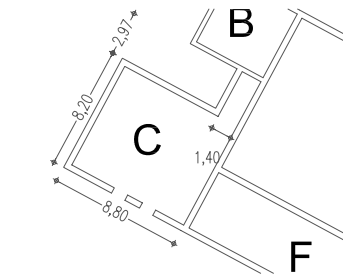
e: 1/500



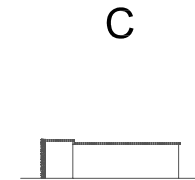
ELEMENT B



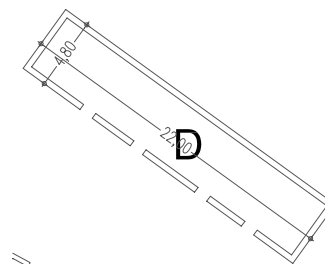
e: 1/500



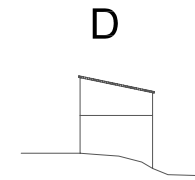
ELEMENT C



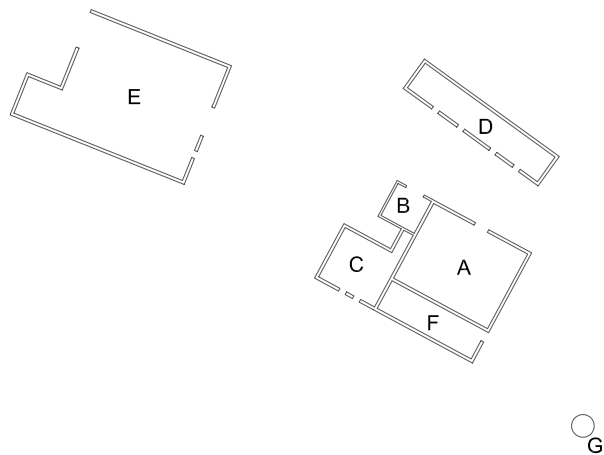
e: 1/500



ELEMENT D



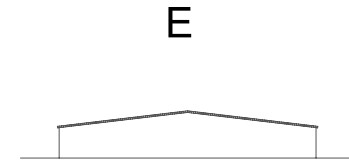
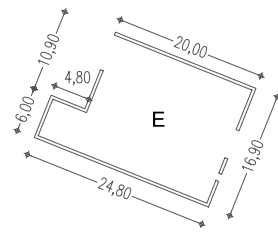
e: 1/500



PLANTA

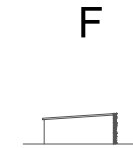
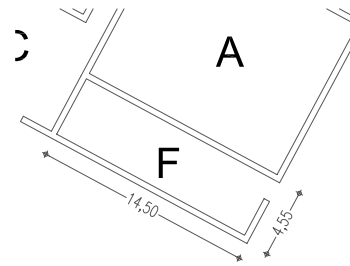
e: 1/1000

DOCUMENTACIÓ GRÀFICA



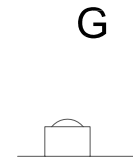
ELEMENT E

e: 1/1000



ELEMENT F

e: 1/500



ELEMENT G

e: 1/500

## SERRA DE BAIX, LA

LA LLENA

ADREÇA RESPECTE NUCLI

000900200CG75E0001KM

REF. CATASTRAL

373055-4656606

UTM

784

ALTITUD

### DESCRIPCIÓ FÍSICA

### DESCRIPCIÓ ESPECÍFICA

HABITATGE HABITUAL I PERMANENT AMB UN GRAN NOMBRE D'ESTRUCTURES SECUNDÀRIES DE DIMENSIONS NOTABLES

Masia tradicional, amb façanes de pedra, arcs i dovelles.

Envoltada de bosc i conreus, amb excel.lents vistes especialment a oest.

Amb important implantació històrica al municipi, documentada l'any 1.120 segons "La comarca del Solsonès" d'Antoni Novell i Bofarull, ordena i evita el despoblament del municipi.

### DADES

HABITATGE

US ORIGINAL

HABITATGE

US ACTUAL

BO

CONSERVACIÓ

GRAVA

ACCÉS

XARXA GENERAL

AIGUA

XARXA GENERAL

TELÈFON

XARXA GENERAL

ELECTRICITAT

CEL OBERT

CLAVEGUERAM



LA SERRA DE BAIX  
CM.LLADURS 114

AJUNTAMENT DE LLADURS



**USOS ACTUALS I NIVELL D'INTERVENCIÓ ADMESOS**

**USOS ACTUALS**

**PARÀMETRES MÀXIMS**

LLETRA	ÚS/CONSERVACIÓ	SUPERFÍCIES	NUM. PLANTES
A	HABITATGE/BO	259.15+226.65+226.65	PB-P1-PSC
B	COBERT/ACCEPTABLE	14,86	PB
C	COBERT/BO	104,56	PB
D	DIPÒSIT/BO	38,50	
E	COBERT/ACCEPTABLE	238,23	PB
F	COBERT/ACCEPTABLE	170,22	PB
G	COBERT/ACCEPTABLE	28,99	PB
H	DIPÒSIT/BO	33,17	
I	COBERT/BO	83,41	PB
J	COBERT/ACCEPTABLE	10,10	PB
K	COBERT/BO	32,08	PB
M	COBERT/ACCEPTABLE	112,47	PB
N	COBERT/DOLENT	110.10+110.10	PB-PSC

USOS ADMESOS	SUPERFÍCIE
1-2-3-4-5	EXISTENT + 10%
COBERT	EXISTENT + 10%
COBERT	EXISTENT + 10%
DIPÒSIT	EXISTENT + 10%
COBERT	EXISTENT + 10%
COBERT	EXISTENT + 10%
COBERT	EXISTENT + 10%
DIPÒSIT	EXISTENT + 10%
COBERT	EXISTENT + 10%
COBERT	EXISTENT + 10%
COBERT	EXISTENT + 10%
1-2-3-4-5	EXISTENT + 10%
1-2-3-4-5	EXISTENT + 10%

1.-HABITATGE FAMILIAR - USOS ARTESANALS - ACTIVITATS PROFESSIONALS 2.-TURISME RURAL  
 3.-RESTAURACIÓ 4.-EDUCACIÓ EN EL LLEURE - DESENVOLUPAMENT RURAL  
 5.-HOTELER - RESIDÈNCIES DE LA TERCERA EDAT I CENTRES DE REHABILITACIÓ

**VALORACIÓ ELEMENTS A PROTEGIR**

Porta d'entrada amb arc de mig punt, de dovelles de pedra. Al costat, un arc escarser, també fet de dovelles de pedra.

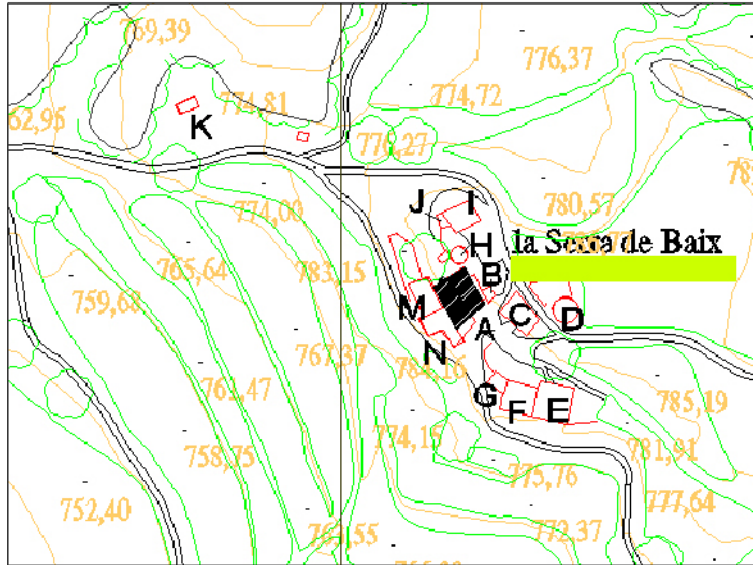
ELEMENT A PROTEGIR	CLASSIFICACIÓ	NIVELL PROTECCIÓ	ELEMENTS PROTEGITS					
			VOLUM	FAÇANES	COBERTA	ELEMENTS COMUNS	ELEMENTS ESPECÍFICS	ELEMENTS NATURALS
<b>A</b>	---	<b>CS</b>		<b>X</b>			<b>ARCS</b>	

LA SERRA DE BAIX  
CM.LLADURS 114

AJUNTAMENT DE LLADURS

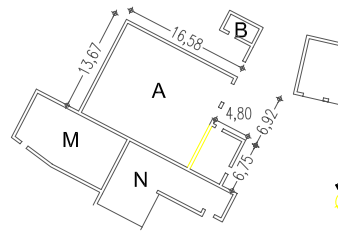


DOCUMENTACIÓ GRÀFICA



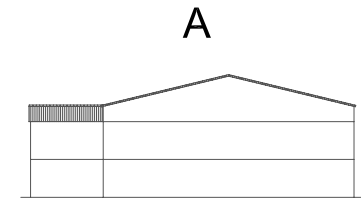
EMPLAÇAMENT

e: 1/2500

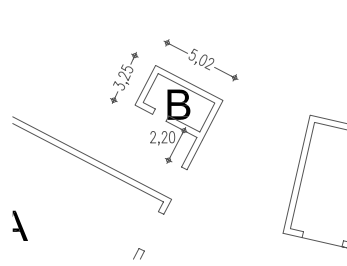


ELEMENT A

e: 1/1000

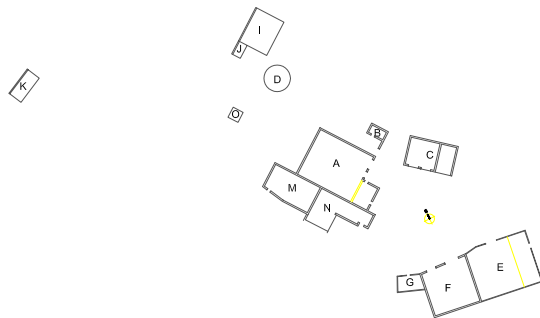
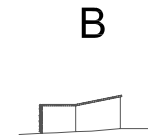


e: 1/500



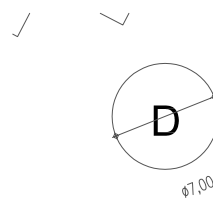
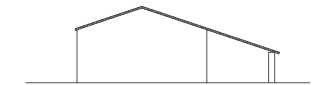
ELEMENT B

e: 1/500



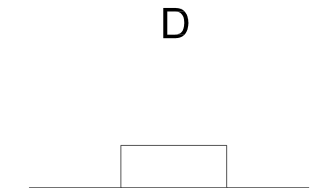
ELEMENT C

e: 1/500



ELEMENT D

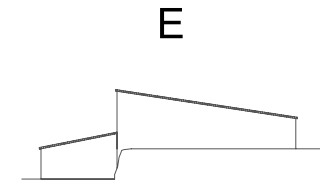
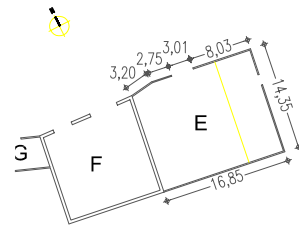
e: 1/500



PLANTA

e: 1/1000

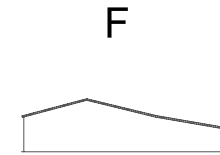
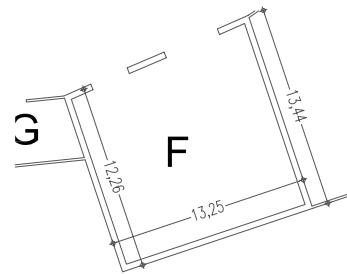
DOCUMENTACIÓ GRÀFICA



ELEMENT E

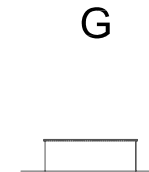
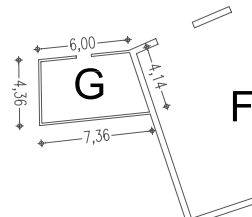
e: 1/1000

e: 1/500



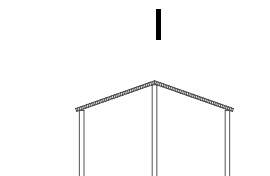
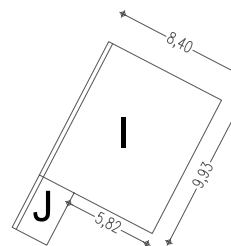
ELEMENT F

e: 1/500



ELEMENT G

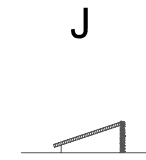
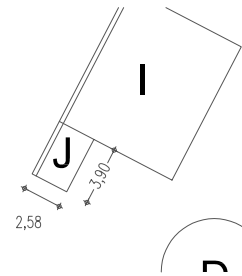
e: 1/500



ELEMENT I

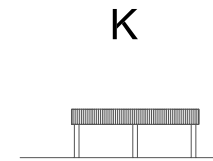
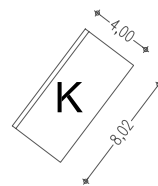
e: 1/500

DOCUMENTACIÓ GRÀFICA



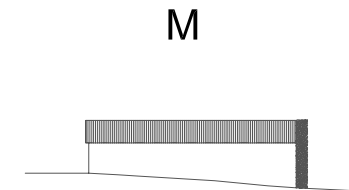
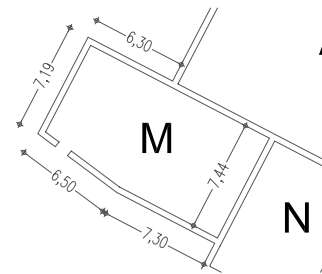
ELEMENT J

e: 1/1000



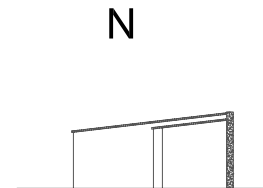
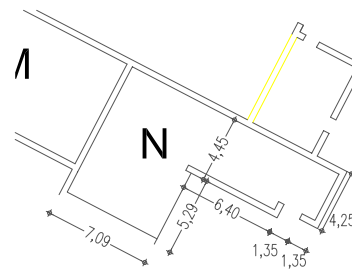
ELEMENT K

e: 1/500



ELEMENT M

e: 1/500



ELEMENT N

e: 1/500

## SERRA DE DALT, LA

LA LLENA  
ADREÇA RESPECTE NUCLI

000900100CG75E0001OM  
REF. CATASTRAL

373218-4656589  
UTM

792  
ALTITUD

### DESCRIPCIÓ FÍSICA

### DESCRIPCIÓ ESPECÍFICA

HABITATGE RESTAURAT DIRIGIT AL TURISME RURAL

Masia tradicional, amb façanes de pedra vista.

Envoltada de bosc i conreus, amb excel.lents vistes a oest.

Amb important implantació històrica al municipi, ha estat recentment restaurada.

### DADES

HABITATGE  
US ORIGINAL

TURISME RURAL  
US ACTUAL

RESTAURADA  
CONSERVACIÓ

ASFALT  
ACCÉS

XARXA GENERAL  
AIGUA

NO EN TÉ  
TELÉFON

XARXA GENERAL  
ELECTRICITAT

POU MORT  
CLAVEGUERAM



LA SERRA DE DALT  
C.M.LLADURS 115

AJUNTAMENT DE LLADURS



**USOS ACTUALS I NIVELL D'INTERVENCIÓ ADMESOS**

**USOS ACTUALS**

LLETRA	ÚS/CONSERVACIÓ	SUPERFÍCIES	NUM. PLANTES
A	HAB.TURIS.RURAL/RESTAURAT	201,52+201,52+201,52	PB-P1-PSC
B	COBERT/ACCEPTABLE	335,12	PB-PSC
C	COBERT/BO	59,55	PB
D	COBERT/ACCEPTABLE	277,60	PB-PSC
E	DIPÒSIT/BO	82,05	
F	COBERT/RESTAURAT	51,96	PB
G	PISCINA/BO	181,25	
H	BARBACOA/BO	12,00	PB
I	BARBACOA/ BO	12,00	PB

**PARÀMETRES MÀXIMS**

USOS ADMESOS	SUPERFÍCIE
1-2-3-4-5	EXISTENT + 10%
1-2-3-4-5	EXISTENT + 10%
1-2-3-4-5	EXISTENT + 10%
1-2-3-4-5	EXISTENT + 10%
DIPÒSIT	EXISTENT + 10%
1-2-3-4-5	EXISTENT + 10%
PISCINA	EXISTENT + 10%
COBERT	EXISTENT + 10%
COBERT	EXISTENT + 10%

1.-HABITATGE FAMILIAR - USOS ARTESANALS - ACTIVITATS PROFESSIONALS 2.-TURISME RURAL  
 3.-RESTAURACIÓ 4.-EDUCACIÓ EN EL LLEURE - DESENVOLUPAMENT RURAL  
 5.-HOTELER - RESIDÈNCIES DE LA TERCERA EDAT I CENTRES DE REHABILITACIÓ

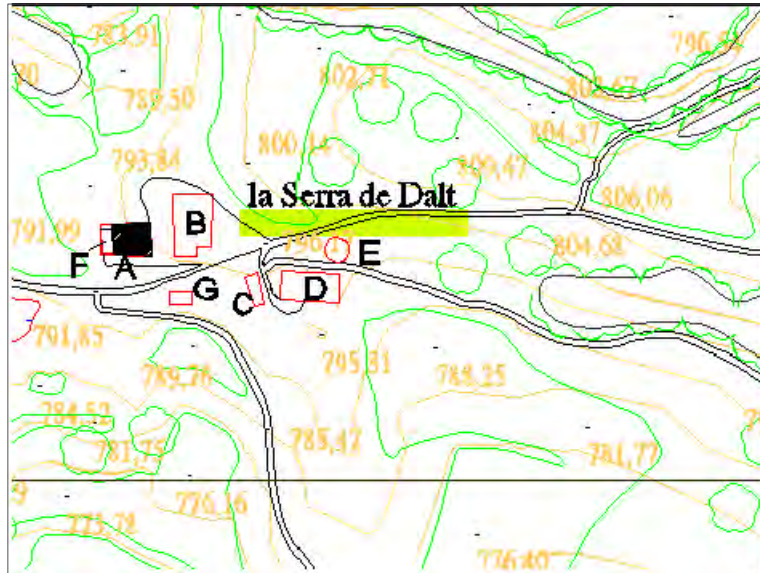
**VALORACIÓ ELEMENTS A PROTEGIR**

LA SERRA DE DALT  
 C.M.LLADURS 115

AJUNTAMENT DE LLADURS

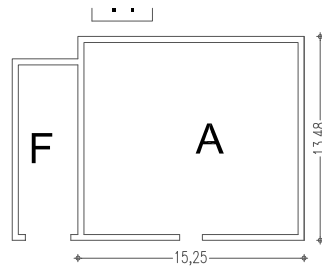


DOCUMENTACIÓ GRÀFICA



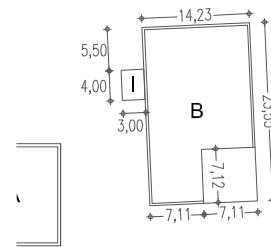
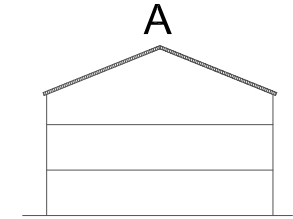
EMPLAÇAMENT

e: 1/2500



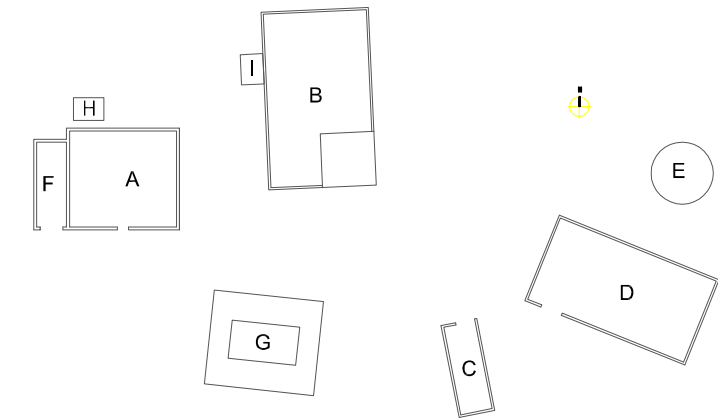
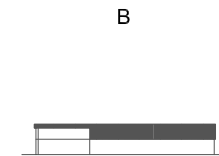
ELEMENT A

e: 1/500



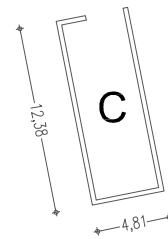
ELEMENT B

e: 1/1000



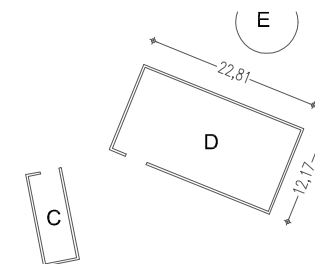
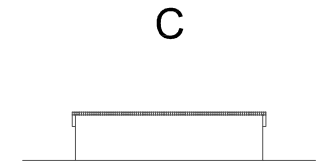
PLANTA

e: 1/1000



ELEMENT C

e: 1/500



ELEMENT D

e: 1/1000



DOCUMENTACIÓ GRÀFICA



Ø 10,22



**E**



ELEMENT E e: 1/500





**F**



ELEMENT F e: 1/500





**G**



ELEMENT G e: 1/500







ELEMENTS H-I e: 1/500

# VILLARÓ

LA LLENA

ADREÇA RESPECTE NUCLI

25155A003001430000FY

REF. CATASTRAL

372948-4654140

UTM

766

ALTITUD

## DESCRIPCIÓ FÍSICA

## DESCRIPCIÓ ESPECÍFICA

HABITATGE DESTINAT AL TURISME RURAL

Masia tradicional, amb façanes de pedra i arcs de mig punt i dovelles.

Situada al mig d'un gran pla, entre cultius, amb excel·lents vistes cap al nord.

Amb important implantació històrica al municipi, documentada l'any 1.150 segons "Masies del Solosnès" de A. Bach i Riu.

La toponímia del voltant, en confirma l'importància.

## DADES

HABITATGE

ÚS ORIGINAL

TURISME RURAL

ÚS ACTUAL

RASTURADA

CONSERVACIÓ

GRAVA

ACCÉS

XARXA GENERAL

AIGUA

TRAC

TELÉFON

XARXA GENERAL

ELECTRICITAT

POU MORT

CLAVEGUERAM



VILLARÓ-C.M.LLAFURS 116

AJUNTAMENT DE LLADURS



**USOS ACTUALS I NIVELL D'INTERVENCIÓ ADMESOS**

**USOS ACTUALS**

LLETRA	ÚS/CONSERVACIÓ	SUPERFÍCIES	NUM. PLANTES
A	HAB. TURIS.RURAL/RESTAURAT	214.44+214.44+172.79	PB-P1-PSC
B	TURISME RURAL/RESTAURAT	112.65	PB
C	COBERT/ACCEPTABLE	96.60	PB
D	PISCINA/BO	32.66	PB
E	COBERT/BO	67.01	PB
F	COBERT/BO	8.84	PB
G	COBERT/ACCEPTABLE	4.80	PB

**PARÀMETRES MÀXIMS**

USOS ADMESOS	SUPERFÍCIE
1-2-3-4	EXISTENT + 10%
1-2-3-4	EXISTENT + 10%
COBERT	EXISTENT + 10%
PISCINA	EXISTENT + 10%
1-2-3-4	EXISTENT + 10%
COBERT	EXISTENT + 10%
COBERT	EXISTENT + 10%

1.-HABITATGE FAMILIAR - USOS ARTESANALS - ACTIVITATS PROFESSIONALS 2.-TURISME RURAL  
 3.-RESTAURACIÓ 4.-EDUCACIÓ EN EL LLEURE - DESENVOLUPAMENT RURAL  
 5.-HOTELER - RESIDÈNCIES DE LA TERCERA EDAT I CENTRES DE REHABILITACIÓ

**VALORACIÓ ELEMENTS A PROTEGIR**

Arcada en l'edifici principal (A), format per 3 arcs de mig punt, fets de pedra dovella tallada molt prima.

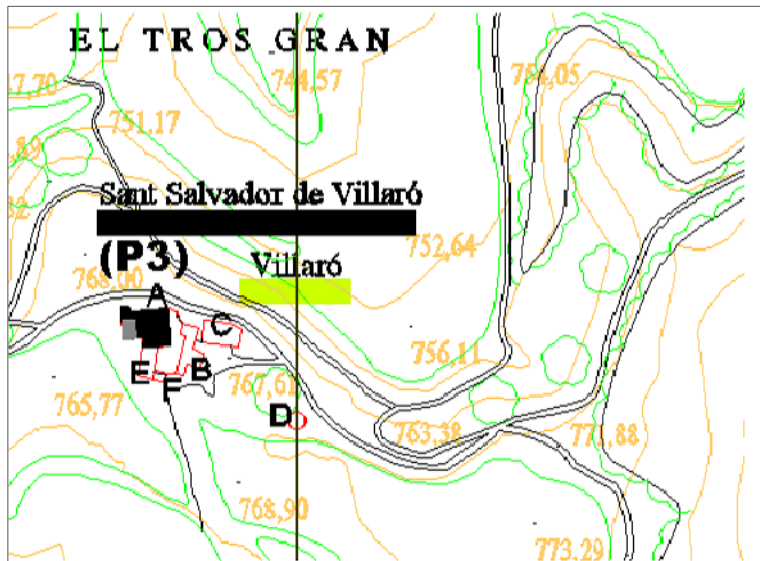
ELEMENT A PROTEGIR	CLASSIFICACIÓ	NIVELL PROTECCIÓ	ELEMENTS PROTEGITS				ELEMENTS NATURALS
			VOLUM	FAÇANES	COBERTA	ELEMENTS COMUNS	
<b>A</b>	---	<b>CS</b>				<b>ARCADA</b>	

VILLARÓ-C.M.LLAFURS 116

AJUNTAMENT DE LLADURS

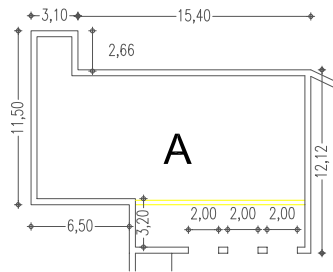


DOCUMENTACIÓ GRÀFICA



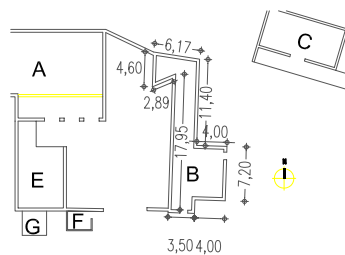
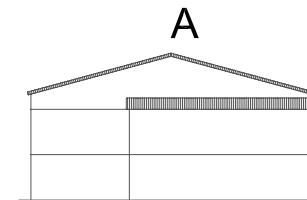
EMPLAÇAMENT

e: 1/2500



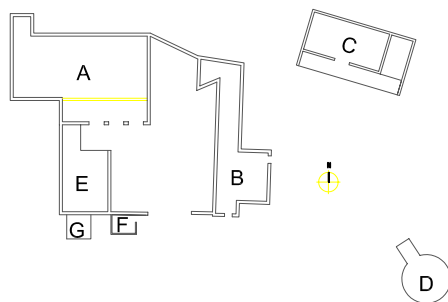
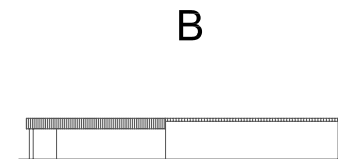
ELEMENT A

e: 1/500



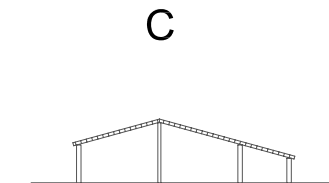
ELEMENT B

e: 1/1000



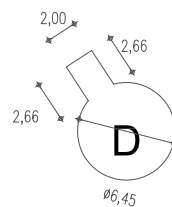
ELEMENT C

e: 1/500



PLANTA

e: 1/1000

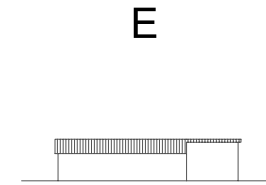
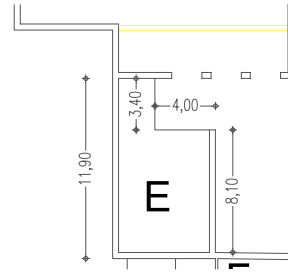


ELEMENT D

e: 1/500

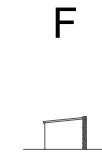
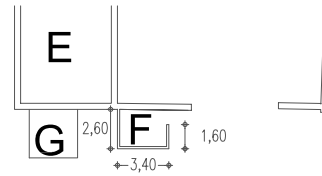


DOCUMENTACIÓ GRÀFICA



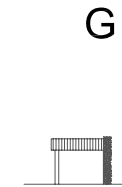
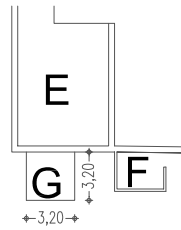
ELEMENT E

e: 1/500



ELEMENT F

e: 1/500



ELEMENT G

e: 1/500

## L'ALZINA

LA LLENA

ADREÇA

25155A003000480000FQ

REF. CATASTRAL

370360-4656201

UTM

695

ALÇADA

### DESCRIPCIÓ FÍSICA

### DESCRIPCIÓ ESPECÍFICA

EDIFICI AMB MOLTS COBERTS QUE ES TROBEN TOTS EN BON ESTAT. HABITATGE HABITUAL I PERMANENT.

Masia tradicional, amb façanes de pedra arrebossada.

Envoltada de bosc i conreus, la seva posició elevada li proporciona excel·lents vistes, especialment a nord i oest.

Amb important implantació històrica al municipi, ordena i evita el despoblament del territori, documentada el segle XIII segons "Masies del Solsonès" de A. Bach i Riu

### DADES

HABITATGE

ÚS ORIGINAL

HABITATGE

ÚS ACTUAL

BO

CONSERVACIÓ

ASFALT

ACCÉS

XARXA GENERAL

AIGUA

TRAC

TELÈFON

XARXA GENERAL

ELECTRICITAT

POU MORT

CLAVEGUERAM



L'ALZINA - C.M.LLADURS 117

AJUNTAMENT DE LLADURS



**USOS ACTUALS I NIVELL D'INTERVENCIÓ ADMESOS**

**USOS ACTUALS**

LLETRA	ÚS/CONSERVACIÓ	SUPERFÍCIES	NUM. PLANTES
A	HABITATGE/BO	300,65+276,15+276,15	PB-P1-PSC
B	DIPÒSIT/BO	38,47	--
C	COBERT/BO	246,75	PB
D	COBERT/BO	227,38	PB
E	GRANJA EN DESÚS/BO	440,51	PB
F	COBERT/BO	105,16	PB
G	COBERT/BO	124,60	PB
H	COBERT/BO	52,59	PB
I	POU/ACCEPTABLE	3,14	--
J	COBERT/BO	10,65	PB

**PARÀMETRES MÀXIMS**

USOS ADMESOS	SUPERFÍCIE
1-2-3-4	EXISTENT + 10%
DIPÒSIT	EXISTENT + 10%
COBERT	EXISTENT + 10%
COBERT	EXISTENT + 10%
GRANJA	EXISTENT + 10%
COBERT	EXISTENT + 10%
COBERT	EXISTENT + 10%
COBERT	EXISTENT + 10%
POU	EXISTENT + 10%
COBERT	EXISTENT + 10%

1.-HABITATGE FAMILIAR - USOS ARTESANALS - ACTIVITATS PROFESSIONALS 2.-TURISME RURAL

3.-RESTAURACIÓ 4.-EDUCACIÓ EN EL LLEURE - DESENVOLUPAMENT RURAL

5.-HOTELER - RESIDÈNCIES DE LA TERCERA EDAT I CENTRES DE REHABILITACIÓ

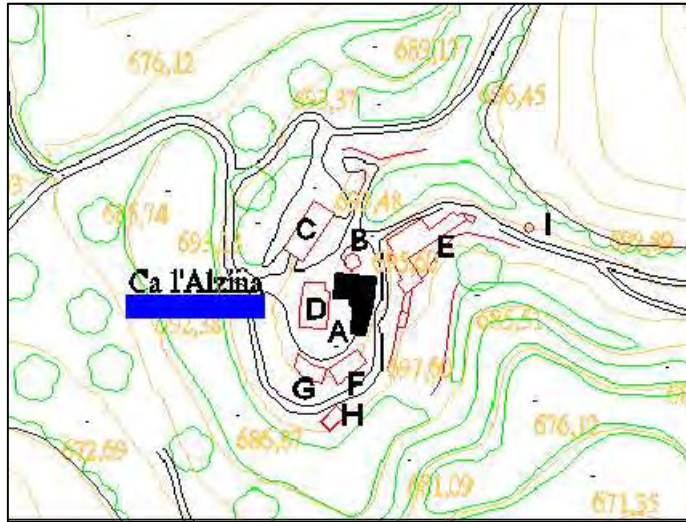
**VALORACIÓ ELEMENTS A PROTEGIR**



AJUNTAMENT DE LLADURS

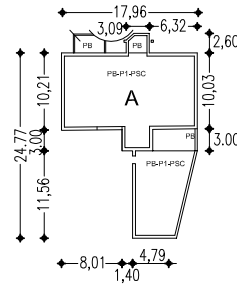
L' ALZINA - C.M.LLADURS 117

DOCUMENTACIÓ GRÀFICA



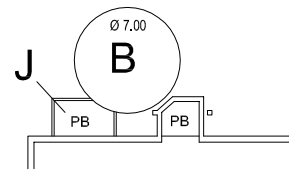
EMPLAÇAMENT

e: 1/5000



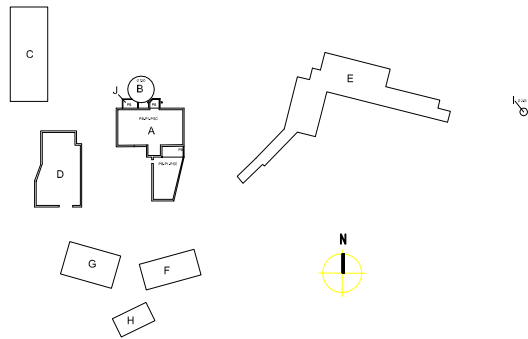
ELEMENT A

e: 1/1000



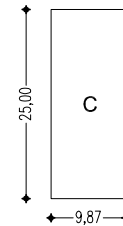
ELEMENT B

e: 1/500



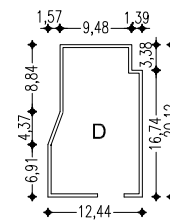
PLANTA

e: 1/2000



ELEMENT C

e: 1/1000

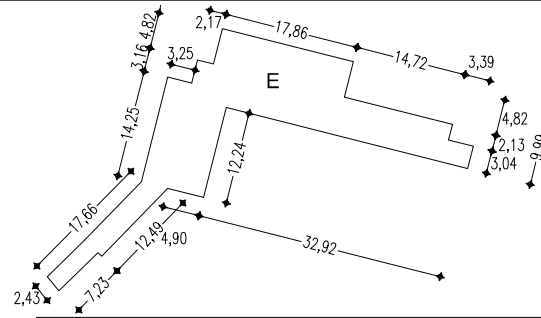


ELEMENT D

e: 1/1000

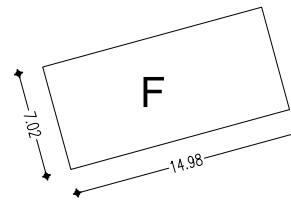


DOCUMENTACIÓ GRÀFICA



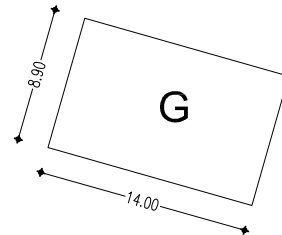
ELEMENT E

e: 1/1000



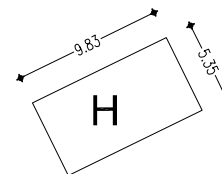
ELEMENT F

e: 1/500



ELEMENT G

e: 1/500



ELEMENT H

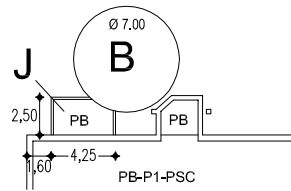
e: 1/500

DOCUMENTACIÓ GRÀFICA



ELEMENT I

e: 1/500



ELEMENT I

e: 1/500

## MASOVERIA DE LA GUÀRDIA

LA LLENA

ADREÇA RESPECTE NUCLI

25155A002001290000FA

REF. CATASTRAL

374506-4656578

UTM

853

ALTITUD

### DESCRIPCIÓ FÍSICA

### DESCRIPCIÓ ESPECÍFICA

HABITATGE EN BON ESTAT REHABILITAT RECENTMENT

Masia tradicional, amb façanes arrebossades.

Situada en d'un gran pla, entre cultius i prop del bosc, amb bones vistes a oest.

Masoveria de ka casa coneguda com la Guàrdia, amb implantació al municipi, evita el despoblament del territori. Ha estat restaurada recentment.

### DADES

HABITATGE

US ORIGINAL

EN DESÚS

US ACTUAL

ACCEPTABLE

CONSERVACIÓ

PISTA FORESTAL

ACCÉS

XARXA GENERAL

AIGUA

TRAC

TELÉFON

XARXA GENERAL

ELECTRICITAT

POU MORT

CLAVEGUERAM



MASOVERIA DE LA GUÀRDIA  
CM.LLADURS 118

AJUNTAMENT DE LLADURS



**USOS ACTUALS I NIVELL D'INTERVENCIÓ ADMESOS**

**USOS ACTUALS**

LLETRA	ÚS/CONSERVACIÓ	SUPERFÍCIES	NUM. PLANTES
A	HABITATGE/BO	78.96+78.96	PB-PSC
B	COBERT/BO	29.40	PB

**PARÀMETRES MÀXIMS**

USOS ADMESOS	SUPERFÍCIE
1-2-3-4	EXISTENT + 10%
COBERT	EXISTENT + 10%

1.-HABITATGE FAMILIAR - USOS ARTESANALS - ACTIVITATS PROFESSIONALS 2.-TURISME RURAL  
 3.-RESTAURACIÓ 4.-EDUCACIÓ EN EL LLEURE - DESENVOLUPAMENT RURAL  
 5.-HOTELER - RESIDÈNCIES DE LA TERCERA EDAT I CENTRES DE REHABILITACIÓ

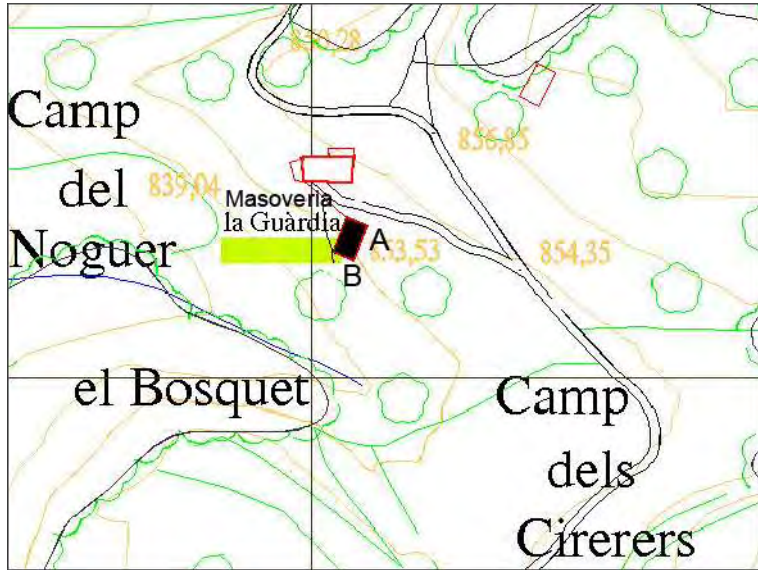
**VALORACIÓ ELEMENTS A PROTEGIR**

MASOVERIA DE LA GUÀRDIA  
 CM.LLADURS 118

AJUNTAMENT DE LLADURS

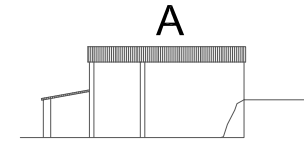
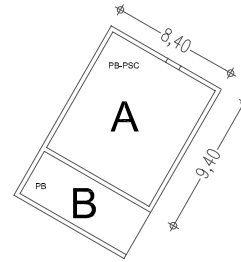


DOCUMENTACIÓ GRÀFICA



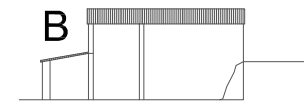
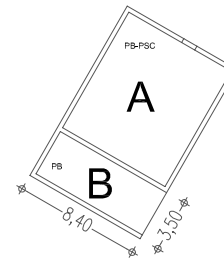
EMPLAÇAMENT

e: 1/2500



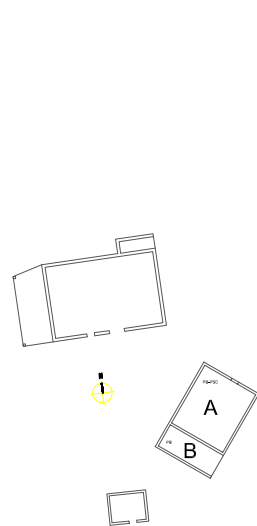
ELEMENT A

e: 1/500



ELEMENT B

e: 1/500



PLANTA

e: 1/1000